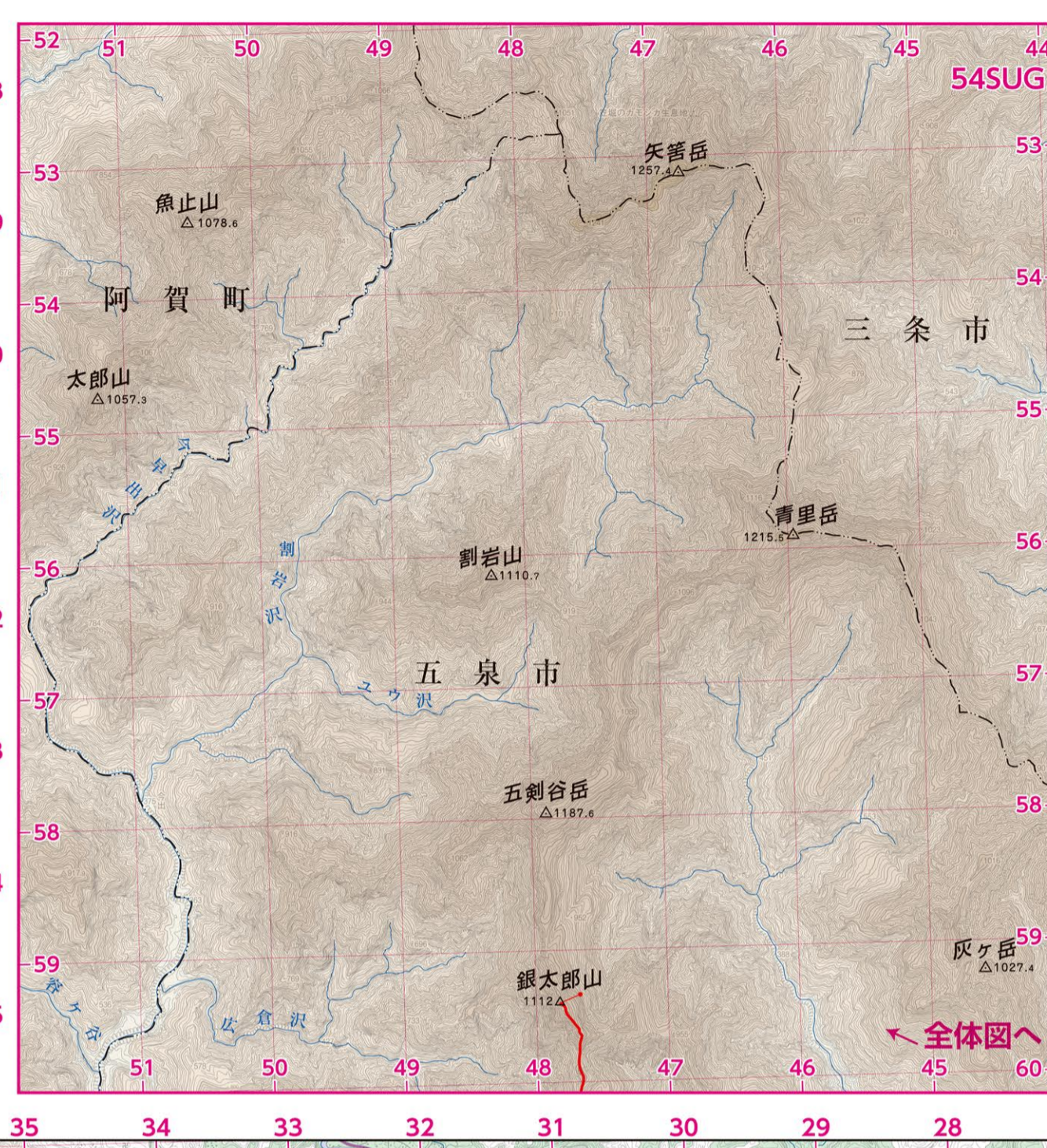
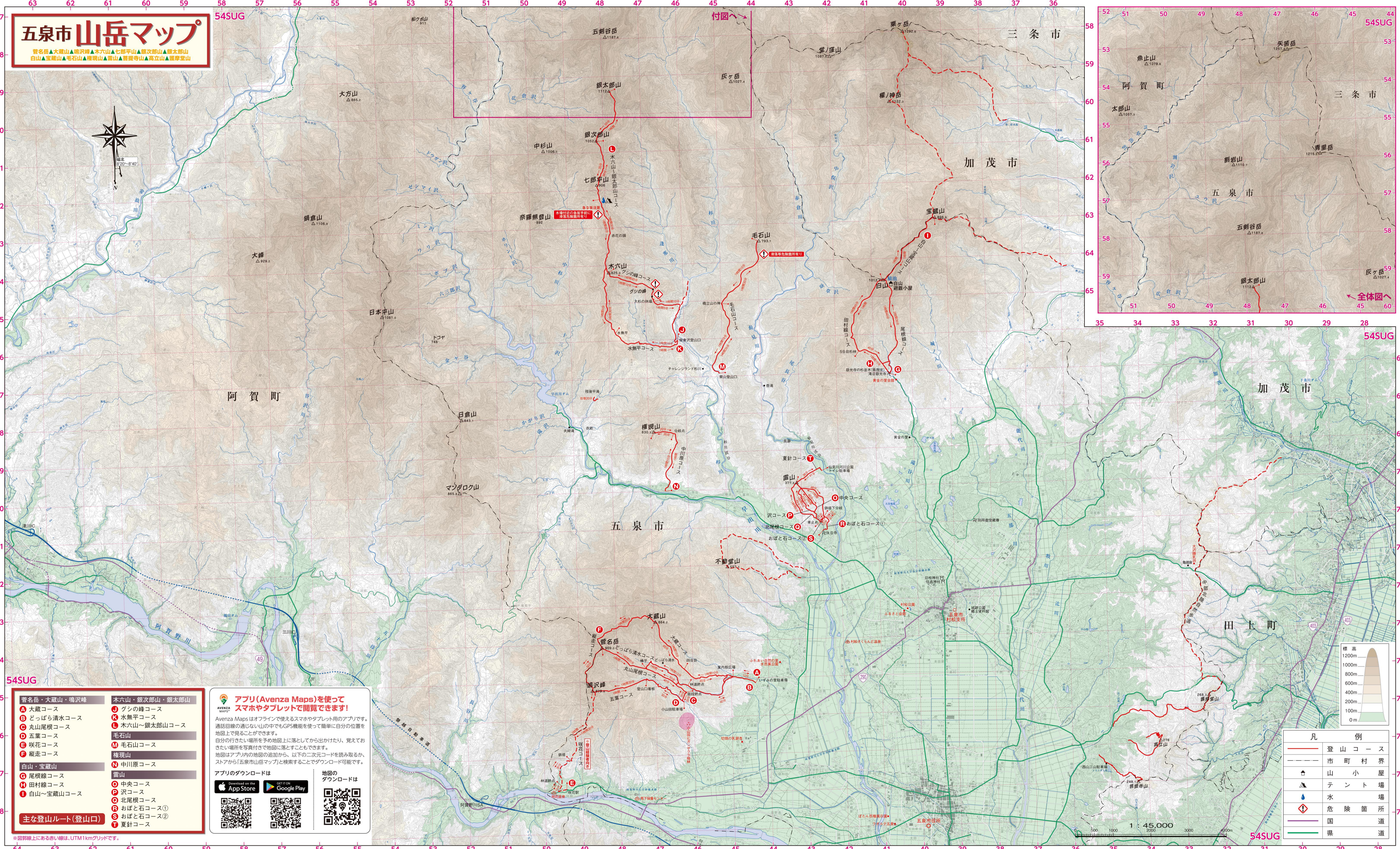




五泉市山岳マップ

菅名岳 ▲ 大蔵山 ▲ 鳴沢峰 ▲ 木六山 ▲ 七郎平山 ▲ 銀次郎山 ▲ 銀太郎山 ▲ 白山 ▲ 宝蔵山 ▲ 毛石山 ▲ 権現山 ▲ 雷山 ▲ 青里岳 ▲ 高立山 ▲ 摩摩堂山



- 主な登山ルート(登山口)**
- 菅名岳
 - 大蔵山
 - 鳴沢峰
 - 大蔵コース
 - どぶら清水コース
 - 丸山尾根コース
 - 五葉コース
 - 咲花コース
 - 縦走コース
 - 白山・宝蔵山
 - 尾根線コース
 - 田村線コース
 - 白山〜宝蔵山コース
 - 木六山・銀次郎山・銀太郎山
 - グシの峰コース
 - 水無平コース
 - 木六山〜銀太郎山コース
 - 毛石山
 - 毛石山コース
 - 権現山
 - 中川原コース
 - 雷山
 - 中央コース
 - 沢コース
 - 北尾根コース
 - おぼと石コース①
 - おぼと石コース②
 - 夏針コース

アプリ(Avenza Maps)を使って スマホやタブレットで閲覧できます!

Avenza Mapsはオフラインで使えるスマホやタブレット用のアプリです。 電話圏外の遠く山の中でもGPS機能を使って簡単に自分の位置を 地図上で見ることができます。

自分の行きたい場所を予め地図上に落としてから出かけたり、覚えておき たい場所を写真付きで地図に落とすこともできます。

地図はアプリ内の地図の追加から、以下の二次元コードを読み取るか、 ストアから「五泉市山岳マップ」と検索することでダウンロード可能です。

アプリのダウンロードは

地図のダウンロードは

- 凡例**
- 登山コース
 - 市町村界
 - 山小屋
 - テント場
 - 水
 - 危険箇所
 - 国道
 - 県道
- 標高 1200m, 1000m, 800m, 600m, 400m, 200m, 100m, 0m
- 1:45,000

© 2024 五泉市. All rights reserved. Map data provided by Avenza Maps and other sources. This map is for informational purposes only and is not intended for navigation. 2024年3月更新